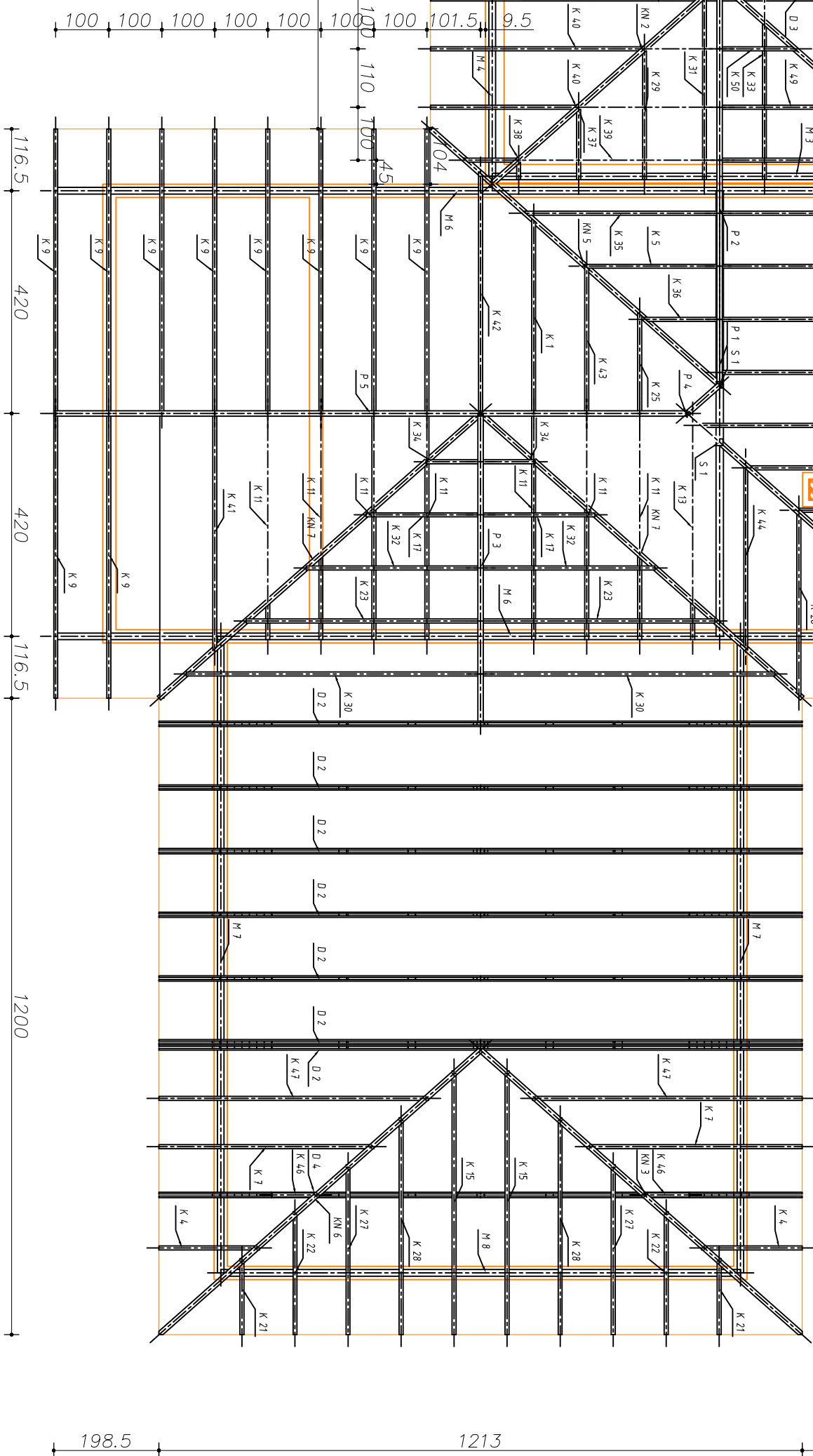


Projekt	Letzte	Neuere Information	Datum	PowerZustand
			Erreichte	Verbleibende
			(m2)	(m2)
D1	17	Drucke Historie	13155	27,57
D2	7	Drucke Historie	13670	24,84
D3	4	Drucke Historie	13870	27,03
D4	1	Drucke Historie	12130	22,33
J1	11	Aggr.Bal. 75x100	4389	1,91
K1	1	Kontrollen Bal. 75x100	3837	1,65
K2	4	Kontrollen Bal. 75x100	6578	3,11
K3	3	Kontrollen Bal. 75x100	4215	2,01
K4	2	Kontrollen Bal. 75x100	1930	0,93
K5	1	Kontrollen Bal. 75x100	2731	1,27
K6	4	Kontrollen Bal. 75x100	902	0,45
K7	2	Kontrollen Bal. 75x100	4184	1,99
K8	3	Kontrollen Bal. 75x100	2817	1,38
K9	11	Kontrollen Bal. 75x100	5666	2,69
K10	3	Kontrollen Bal. 75x100	1736	0,84
K11	8	Kontrollen Bal. 75x100	4656	2,15
K12	3	Kontrollen Bal. 75x100	1554	0,75
K13	1	Kontrollen Bal. 75x100	4465	2,1
K14	3	Kontrollen Bal. 75x100	2810	1,25
K15	2	Kontrollen Bal. 75x100	5199	2,47
K16	2	Kontrollen Bal. 75x100	3771	1,8
K17	2	Kontrollen Bal. 75x100	2254	1,08
K18	2	Kontrollen Bal. 75x100	4627	2,28
K19	2	Kontrollen Bal. 75x100	5863	2,79
K20	1	Kontrollen Bal. 75x100	1968	0,88
K21	2	Kontrollen Bal. 75x100	1462	0,71
K22	2	Kontrollen Bal. 75x100	2286	1,15
K23	2	Kontrollen Bal. 75x100	4815	2,19
K24	1	Kontrollen Bal. 75x100	1911	0,89
K25	1	Kontrollen Bal. 75x100	2068	0,97
K26	3	Kontrollen Bal. 75x100	3736	1,74
K27	2	Kontrollen Bal. 75x100	3330	1,59
K28	2	Kontrollen Bal. 75x100	4284	2,03
K29	2	Kontrollen Bal. 75x100	2981	1,28
K30	2	Kontrollen Bal. 75x100	5765	2,75
K31	2	Kontrollen Bal. 75x100	3717	1,76
K32	2	Kontrollen Bal. 75x100	3345	1,64
K33	2	Kontrollen Bal. 75x100	4773	2,28
K34	2	Kontrollen Bal. 75x100	1074	0,53
K35	1	Kontrollen Bal. 75x100	3912	1,83
K36	1	Kontrollen Bal. 75x100	1551	0,72
K37	1	Kontrollen Bal. 75x100	1500	0,72

K39		Kosovo BAL, 75x160	444	0.22	0.22
K38	1	Kosovo BAL, 75x160	5092	2.38	2.38
K40	2	Kosovo BAL, 75x160	5666	2.69	5.38
K41		Kosovo BAL, 75x160	4772	2.24	2.24
K42	1	Kosovo BAL, 75x160	4671	2.29	2.29
K43		Kosovo BAL, 75x160	3001	1.41	1.41
K44	1	Kosovo BAL, 75x160	3705	1.75	1.75
K45	1	Kosovo BAL, 75x160	2082	1.32	1.32
K46	2	Kosovo BAL, 75x160	891	0.44	0.88
K47	2	Kosovo BAL, 75x160	5268	2.5	4.99
K48	1	Kosovo BAL, 75x160	4051	1.89	1.89
K49	1	Kosovo BAL, 75x160	2870	1.34	1.34
K50	1	Kosovo BAL, 75x160	1572	0.73	0.73
K51	1	Kosovo BAL, 75x160	5231	2.45	2.45
K52	3	Kosovo BAL, 75x160	5743	2.7	8.1
K53	1	Kosovo BAL, 75x160	6161	2.88	2.88
K54	1	Kosovo BAL, 75x160	5216	2.44	2.44
K55	1	Kosovo BAL, 75x160	4272	2	2
K56	1	Kosovo BAL, 75x160	3092	1.44	1.44
K57	2	Kosovo BAL, 75x160	5333	6.12	12.22
K58	1	Kosovo BAL, 75x160	7817	5.11	5.11
K59	2	Kosovo BAL, 75x160	8300	5.43	10.86
K60	1	Kosovo BAL, 75x160	7470	4.67	4.67
K61	1	Kosovo BAL, 75x160	7464	4.59	4.59
K62	1	Kosovo BAL, 75x160	8330	5.43	5.43
K63	2	Kosovo BAL, 75x160	8330	5.44	10.88
K64	1	Kosovo BAL, 75x160	8333	6.12	6.12
K65	4	Kosovo BAL, 75x160	7419	0.74	2.96
K66	2	Kosovo BAL, 75x160	3431	1.75	3.46
K67	2	Kosovo BAL, 75x160	11465	5.36	11.55
K68	1	Kosovo BAL, 75x160	3208	1.68	3.37
K69	1	Kosovo BAL, 75x160	8400	4.23	4.23
K70	2	Kosovo BAL, 75x160	16648	8.46	16.91
K71	2	Kosovo BAL, 75x160	7500	6.03	12.06
K72	1	Kosovo BAL, 75x160	9800	4.93	4.93
K73	1	Kosovo BAL, 75x160	9401	4.51	4.51
K74	1	Kosovo BAL, 75x160	7590	3.82	3.82
K75	1	Kosovo BAL, 75x160	5590	2.82	3.82
K76	1	Kosovo BAL, 75x160	838	0.39	0.39
K77	2	Kosovo BAL, 75x160	11464	7.61	7.61
K78	2	Kosovo BAL, 75x160	1638	0.5	1.7



PROJEKTOWA PRACOWNIA <b>FIRMA BUDOWLANA HANDLOWA</b> mgr inż. Barbara MAŁEC 91-001 0002 / 74 460 000 00 00 00 ul. Włocławska 13-15 / 84-100 Włocławek		INWESTYTOR <b>GINIMA BĘDKÓW</b> 97-913 BĘDKÓW ul. Parkowa 3	
adres inwestycji <b>DZ NR 289 OBRĘB WYKONO GMINA BĘDKÓW</b>		Symbol <b>KONSTRUKCJA</b>	
obiekt <b>ROZBUDOWA, PRZEBUDOWA I REMONT BUDYNKU DOMU LUDOWEGO</b>		rodzaj <b>PROJEKT BUDOWLANY</b> INWESTYCYJNY 01/12/2009	
Tytuł projektu <b>RZUT WIĘŻBY DACHOWEJ</b>		data <b>GRUDZIEŃ 2009</b>	
projektant podpis	sprawdzający mgr inż. Barbara MAŁEC upr. nr 97/L- LW	skala <b>1 : 100</b> numer rysunku <b>K-13</b>	